

### Chron. Müdigkeit: 34,97 €

zzgl. Blutentnahme (2,33€)

- ✓ kleines Blutbild, Eisen, Ferritin, TSH

**Kleines Screening zur Klärung von Abgeschlagenheit; Blutarmut durch Eisenmangel ist eine häufige Ursache der Müdigkeit und lässt sich dann einfach beheben.**

### Chron. Müdigkeit erweitert: 69,36 €

zzgl. Blutentnahme (2,33€)

- ✓ kleines Blutbild, Eisen, Ferritin, TSH, Zink, Vitamin B12, Folsäure

**Screening der wichtigsten Ursachen, welche eine dauerhafte Abgeschlagenheit erklären können.**

### Osteoporoserisiko: 70,52 €

zzgl. Blutentnahme (2,33€)

- ✓ Vitamin D, Kalzium, Alkalische Phosphatase, Desoxypyridinoline im Urin
- ✓ Blutabnahme und 2. Morgenurin erforderlich, sinnvoll bei Frauen ab ca. 45. LJ.

**Mittels Labordiagnostik kann eine Osteoporose (Knochenabbau) frühzeitig erkannt werden. Ein gesteigerter Knochenabbau bedingt die vermehrte Ausscheidung von Kollagenabbauprodukten (DPD) im Urin.**

### Sportlercheck: 41,39 €

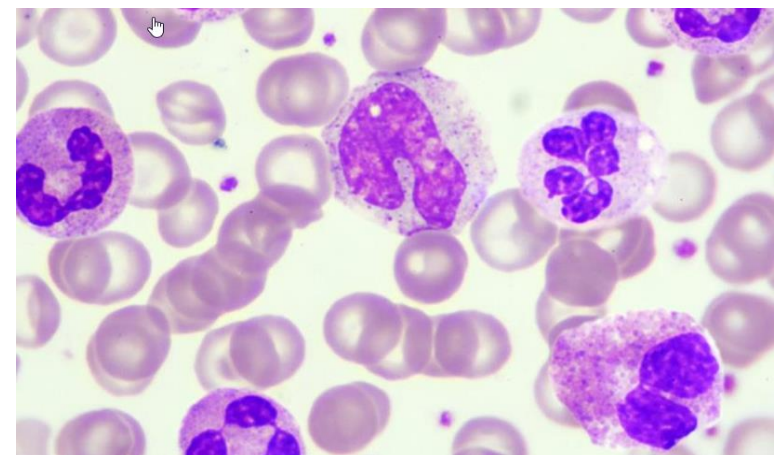
zzgl. Blutentnahme (2,33€)

- ✓ BSG, großes Blutbild, Kreatinin, GOT, GPT, GGT, CRP, Gesamteiweiß, Eiweißelektrophorese

**Gesundheitscheck zur Überprüfung der Organfunktionen, ein gesunder Körper ist die Grundvoraussetzung für die Bereitschaft zur körperlichen Betätigung.**

## Gesundheitschecks im Labor

Welche Labor-Gesundheitschecks sind sinnvoll?



Luisenstr. 7e  
78464 Konstanz  
Fon 07551-81730  
Fax 07551-817399

kontakt@labor-brunner.de  
[www.labor-brunner.de](http://www.labor-brunner.de)

Sehr geehrte Patientinnen und Patienten,

Das Gesundheitssystem lässt den Ärzten nur noch wenig Möglichkeiten, den einzelnen Patienten optimal zu versorgen. Laborleistungen, welche teilweise für Ihr Wohlbefinden wichtig wären, können nicht mehr in dem Maße eingesetzt werden, wie es sinnvoll wäre. Wir möchten Ihnen daher einige Gesundheitschecks anbieten, die über die Leistungen der Krankenkassen hinausgehen und je nach Fragestellung individuell auf Ihre Risikofaktoren eingehen können. Die angegebenen Preise gelten nur für gesetzlich Krankenversicherte und können nicht bei Privatkassen eingereicht werden!

### **Gesundheitscheck Basis: 17,48 €**

zzgl. Blutentnahme (2,33€)

- ✓ Kleines Blutbild, Blutzucker, Leberwerte GPT und GGT, Harnsäure, Kreatinin, LDL-Cholesterin

**Check der wichtigsten Organfunktionen wie Leber, Niere, Blutfett- und Diabetesscreening, Blutarmut sowie Gicht.**

### **Gesundheitscheck erweitert: 44,28 €**

zzgl. Blutentnahme (2,33€)

- ✓ Basis + Cholesterin, HDL-Cholesterin, Triglyzeride, Lipase, Gesamteiweiß, Harnstoff, Alkalische Phosphatase, LDH, Bilirubin, Natrium, Kalium, Kalzium

**Grosser Gesundheitscheck inkl. komplettem Blutfettprofil, Elektrolyte, Funktion der Bauchspeicheldrüse und Galle sowie Aufschlüsselung der Eiweißfraktionen zur Erkennung verschiedener Krankheiten.**

### **Herzinfarkt, Schlaganfallrisiko Basis: 9,32€**

zzgl. Blutentnahme (2,33€)

- ✓ HDL, LDL, Triglyzeride, Blutzucker

**Erhöhte Bluffette und ein erhöhter Blutzucker sind die Hauptrisikofaktoren für die Arteriosklerose.**

### **Herzinfarkt, Schlaganfallrisiko erweitert:**

**26,81 €** zzgl. Blutentnahme (2,33€)

- ✓ Basis + Lipoprotein a

**Neben den oben genannten Risikofaktoren ist das Lipoprotein (a) ein unabhängiger Risikofaktor für die Entstehung der Arteriosklerose. Bei Erhöhung des Lipoprotein (a) ist die Wichtigkeit gut eingestellter Bluffette, ggf. mittels medikamentöser Therapie, unabdingbar.**

### **Herzinfarkt, Schlaganfallrisiko erweitert**

**inkl. Homocystein: 54,79 €**

zzgl. Blutentnahme (2,33€)

- ✓ Basis + Lipoprotein a + Homocystein

**Homocystein gilt ebenfalls als unabhängiger Arterioskleroserisikofaktor. Durch die Gabe von Folsäure bzw. eines Vitamin B12-Komplexes kann der Homocysteinspiegel gesenkt werden. Die Effektivität dieser Spiegelsenkung als lebensverlängernde Maßnahme wird kontrovers diskutiert. Andererseits hat die Vitamineinnahme keinerlei negative Nebenwirkung.**

### **Prostatakrebs: 17,49€**

zzgl. Blutentnahme (2,33€)

- ✓ PSA (Prostata spezifisches Antigen)

**Prostatakrebs ist inzwischen der zweithäufigste neu aufgetretene Krebs bei Männern und rangiert an dritter Stelle nach Lungen- und Darmkrebs.**

**Die dem heutigen medizinischen Wissensstand angepasste Diagnostik empfiehlt die Bestimmung des Tumormarkers der Prostata, das sog. Prostataspezifische Antigen (PSA-Test).**

### **Darmkrebsvorsorge: 27,98€**

- ✓ M2-PK (Tumormarker im Stuhl)

**Darmkrebs ist eine der häufigsten Ursachen der Krebssterblichkeit der westlichen Welt. Diese Untersuchung ist unabhängig von der Ernährung, d.h. eine Diät ist nicht erforderlich, und es müssen auch keine 3 Stuhlproben mehr untersucht werden.**

**Ein grenzwertiger Befund sollte mit einer zweiten Stuhlprobe bestätigt werden.**

**Bestätigt sich der grenzwertige Befund oder liegt ein positiver Befund vor, sollte in jedem Fall eine Darmspiegelung durchgeführt werden.**

### **Schilddrüsencreening: 14,57€**

zzgl. Blutentnahme (2,33€)

- ✓ TSH (Schilddrüsen-stimulierendes Hormon)

**Fehlfunktionen der Schilddrüse sind für verschiedenste Krankheitssymptome verantwortlich, z.B. Haarverlust, Müdigkeit, Unruhe, Gewichtszunahme, Gefühlschwankungen.**