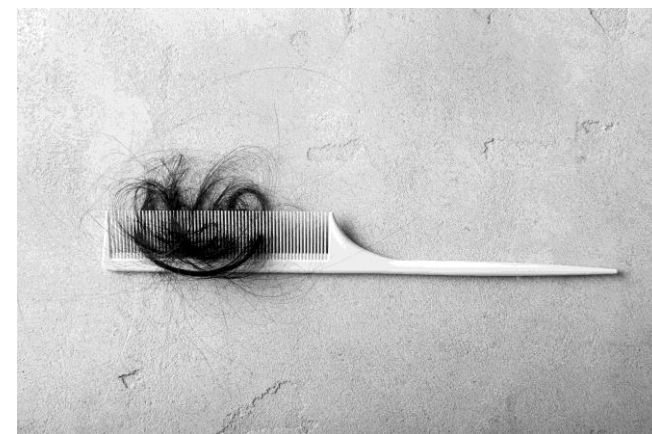
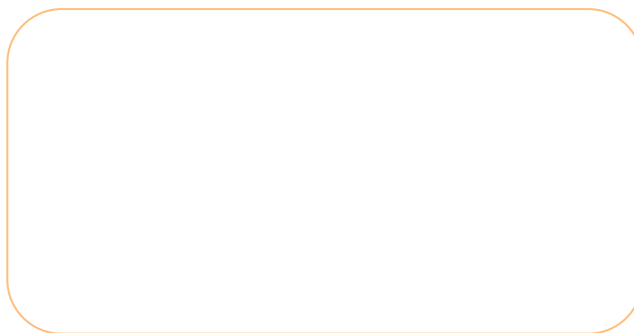



## Haarausfall



Diese Information wurde Ihnen überreicht durch:





Sehr geehrte Patientin, sehr geehrter Patient,

Haut und Haare sind entscheidende Merkmale des Eindrucks `auf den ersten Blick`.

Somit nicht nur von kosmetischen Interesse, sondern auch von sozialer Relevanz.

Ein Mangel an Nährstoffen oder eine hormonelle Störung können Ursache sein und können behandelt werden.

### Was ist Haarausfall?

Wenn der Eindruck entsteht, dass man plötzlich unter vermehrtem Haarausfall leidet, reagieren viele Menschen beunruhigt. Ein leichter Haarausfall beziehungsweise die Tatsache, dass Haare ausfallen, ist erst einmal normal. Sie durchlaufen verschiedene Phasen und fallen am Ende aus, damit neue Haare Platz zum Wachsen haben.

Diese Phasen bezeichnen Fachleute als Wachstums-, Übergangs- und Ruhephase.

So ist ein Haarausfall von bis zu 100 Haaren täglich normal. Von einem Haarausfall als Krankheit (Alopezie) spricht man erst, wenn sich mehr als 20 Prozent der Haare gleichzeitig in der Endphase befinden.

### Laboruntersuchungen zur Abklärung eines diffusen Haarausfalls

Wichtige Nährstoffe für die Haarwurzel sind Eisen, Zink und Vitamin B12 (bzw. Holotranscobalamin). Biotin kann fakultativ mitbestimmt werden.

Schilddrüsenfunktionsstörungen müssen ausgeschlossen werden.

Zudem muss Testosteron und SHBG zur Berechnung des freien Androgen-Index (FAI) und Dihydrotestosteron bestimmt werden, da dies direkt an der Haarwurzel wirkt.

#### Preise als IGeL-Leistungen:

Ferritin (Speichereisen) 14,57€  
Zink 5,25 €  
Holotranscobalamin (akt. Vitamin B12) 27,98 €  
TSH (Schilddrüse) 14,57 €  
Testosteron 20,40 €  
SHBG (Sexualhormon-bind. Globulin) 26,23 €  
Dihydrotestosteron 43,72 €  
Biotin 27,98 €

#### Preis für das gesamte Laborprofil: 180,70 €

zzgl. Blutentnahme 4,91 €

**Haben Sie noch Fragen? Bitte sprechen Sie uns an, wir beraten Sie gerne.**

**Ihr Praxisteam**